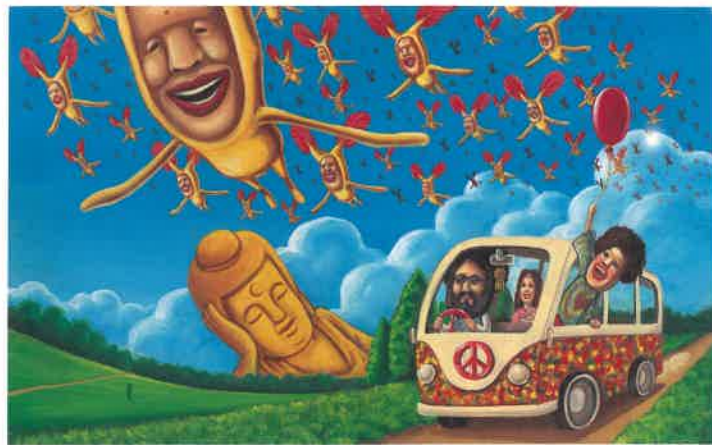




「こびとづかん」より



「みんなのこびと」より

# なばたとしたか こびとづかんの 世界展

こびと研究者でイラストレーターのなばたとしたか(1977~)が描く絵本『こびとづかん』は、2006年の刊行以来、その独特な画風と世界観で子どもから大人まで幅広い世代の人々を惹きつけ、夢中にさせてきました。

主人公の「ぼく」がじいじに貸してもらった「こびとづかん」を片手に、森や草むらや家の中で、昆虫でも動物でもないふしぎな生き物「コビト」を見つけ、日常でふと感じる気配やふしぎな出来事はコビトのしわざだったことを知るストーリーです。

今展では、「こびとづかん」シリーズの原画やスケッチ、作家が自ら立体化したコビトフィギュアなどを紹介し、なばたとしたかの仕事の足跡をたどります。

何も無いのに音がしたり、ふと気配を感じるのはコビトがそこにいるから!?…かもしれません。ふしぎな、でも身近なコビトの世界をお楽しみください。



「みんなのこびと」より



「こびとと桃がたり」より



「こびとと桃がたり」より

## 関連イベント

南アルプス市に  
いてほしい!  
コビト大募集!!

締め切り  
7月31日(水)

「南アルプス市にいてほしいコビト」を自由に考えて応募してね。応募作品はこびと研究者・なばたとしたか先生と南アルプス市こびと研究室で審査し、優秀作品を選定するよ。

## こびとスタンプラリー

南アルプス市内にコビトが出没しているよ!対象施設でスタンプを集めて美術館に持ってきてね。オリジナルこびとと缶バッジが作れるよ!

- |      |  |
|------|--|
| 対象施設 | <ul style="list-style-type: none"> <li>○ふるさと文化伝承館</li> <li>○重要文化財安藤家住宅</li> <li>○南アルプス市芦安山岳館</li> <li>○市内の図書館(6館)</li> </ul> |
|------|--|

## ワークショップ

### ①変身!きみもコビトになろう!

日時:8月10日(土) 10時~14時~  
対象:幼児以上(幼児は保護者同伴)  
定員:各15名(要申込/8月1日(木)受付開始)

### ②こびとカードをつくろう!

日時:9月14日(土) 10時~14時~  
対象:幼児以上(幼児は保護者同伴)  
定員:各15名(要申込/9月1日(日)受付開始)  
\*参加料は①②とも1人100円

\*各イベントの詳細は、美術館ホームページを確認してね。

## お楽しみコーナー 期間中毎日開催

- こびとづかんフォトスポット
- こびとぬりえ
- こびとづかん絵本コーナー
- 館内こびと探し



ロクリン社 ©Toshitaka Nabata



## 交通のご案内

- 電車・バス JR中央線 甲府駅下車(バス利用35分)  
山梨交通バスターミナル 西野経由小笠原下仲町行き「市立美術館」下車  
十五所経由鮎沢営業所行き「戸田町」下車 徒歩10分
- 自動車 県道42号線沿い  
中央自動車道 甲府昭和ICより20分 県道42号線沿い  
中部横断自動車道 白根IC・南アルプスICより5分 県道42号線沿い



公式HP



Facebook



Instagram

\*展覧会、各イベントは延期または中止になる可能性があります。ご来館前に当館ホームページ等をご確認ください。



南アルプス市立美術館  
MINAMI ALPS CITY MUSEUM OF ART

〒400-0306  
山梨県南アルプス市小笠原1281  
TEL 055-282-6600 FAX 055-282-6601