

主な山梨百名山

山梨百名山の一部を地図と写真を使ってご紹介します。



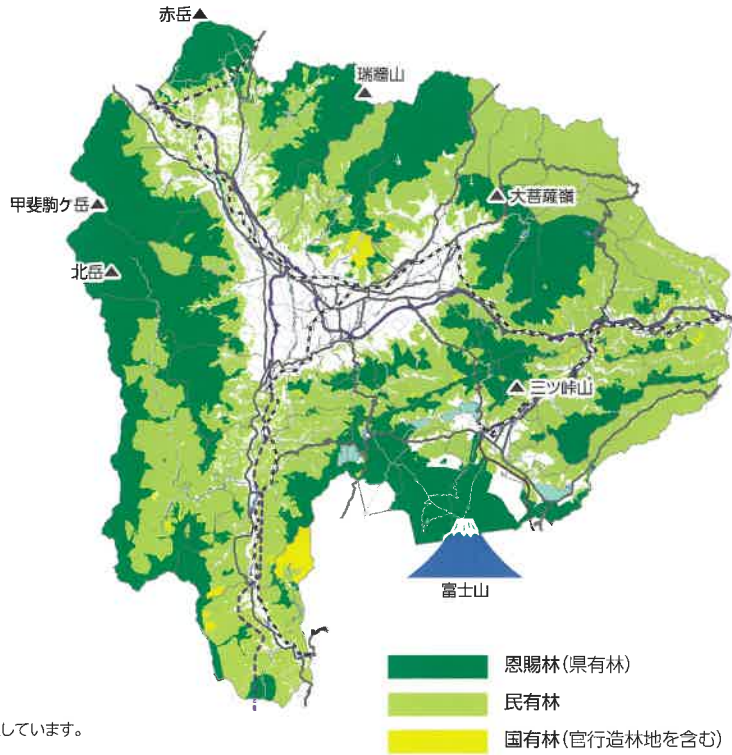
赤岳 (八ヶ岳) 2,899m
八ヶ岳連峰の最高峰。
山頂からの展望は抜群。
最寄りIC:小淵沢・長坂
北杜市観光課 0551-42-1351



甲斐駒ヶ岳 2,967m
花崗岩から成り山肌が白く輝く。
駒ヶ岳と名の付く山の最高峰。
最寄りIC:白根・南アルプス
北杜市観光課 0551-42-1351



北岳 3,193m
富士山に次ぐ日本第二位の高峰。
固有種の高山植物キタダケソウが自生しています。
最寄りIC:白根・南アルプス
南アルプス市観光施設課 055-282-6294



瑞牆山 2,230m
全山が花崗岩で形成された岩峰。
トサカ岩等の数多くの奇岩が並びます。
最寄りIC:須玉
北杜市観光課 0551-42-1351



大菩薩嶺 2,057m
富士山をはじめ様々な山を展望出来ます。
大菩薩連峰の盟主である。
最寄りIC:大月・勝沼
甲州市観光商工課 0553-32-5091
小菅村観光振興課 0428-87-0111(代)
丹波山村振興課 0428-88-0211(代)



三ツ峠山 1,785m
富士山の展望、高山植物等で有名。
石仏群もあり、信仰の山であった。
最寄りIC:都留・河口湖
西桂町産業振興課 0555-25-2121(代)
富士河口湖町観光課 0555-72-3168
都留市観光協会 0554-43-1111(代)



山梨百名山リスト



山梨県にはたくさんの山があり、本格的な3,000m級の登山から初心者向けの低山ハイキングまで、多くの方が山に親しめる環境にあります。これらの山々の中から、県民に親しまれ、全国的な知名度があり、歴史や民俗との関わりがあるなどを基準に県では「山梨百名山」を選定しました。

大菩薩・道志山系

- ① 大菩薩嶺(甲州市・小菅村・丹波山村)
- ② 小金沢山(大月市・甲州市)
- ③ 雁が腹摺山(大月市)
- ④ 大蔵高丸(大月市・甲州市)
- ⑤ 滝子山(大月市)
- ⑥ 笹子雁が腹摺山(大月市・甲州市)
- ⑦ 源次郎岳(甲州市)
- ⑧ 榎横手山(甲州市)
- ⑨ 本社ヶ丸(大月市・都留市)
- ⑩ 高川山(大月市・都留市)
- ⑪ 三頭山(上野原市)
- ⑫ 権現山(上野原市)
- ⑬ 扇山(大月市・上野原市)
- ⑭ 百蔵山(大月市)
- ⑮ 岩殿山(大月市)
- ⑯ 高柄山(上野原市)
- ⑰ 倉岳山(大月市・上野原市)
- ⑱ 九鬼山(都留市・大月市)
- ⑲ 二十六夜山(上野原市)
- ⑳ 菜畑山(都留市・道志村)

⑳ 今倉山(都留市・道志村)

- ㉒ 御正体山(都留市・道志村)
- ㉓ 石割山(山中湖村)
- ㉔ 杓子山(富士吉田市・都留市・忍野村)
- ㉕ 大室山(道志村)
- ㉖ 鳥ノ胸山(道志村)

南アルプス山系

- ㉗ 雨乞岳(北杜市)
- ㉘ 日向山(北杜市)
- ㉙ 鋸岳(北杜市)
- ㉚ 甲斐駒ヶ岳(北杜市)
- ㉛ アサヨ峰(北杜市・南アルプス市)
- ㉜ 仙丈ヶ岳(南アルプス市)
- ㉝ 小太郎山(南アルプス市)
- ㉞ 北岳(南アルプス市)
- ㉟ 間ノ岳(南アルプス市・早川町)
- ㊱ 農鳥岳(南アルプス市・早川町)
- ㊲ 笹山(早川町)
- ㊳ 芥ヶ岳(早川町)
- ㊴ 鳳凰山(韮崎市・北杜市・南アルプス市)
- ㊵ 甘利山(韮崎市)

㊶ 千頭星山(韮崎市・南アルプス市)

- ㊷ 榎形山(南アルプス市・富士川町)
- ㊸ 源氏山(富士川町)
- ㊹ 富士見山(身延町)
- ㊺ 身延山(身延町)
- ㊻ 七面山(身延町・早川町)
- ㊼ 八紘嶺(身延町・早川町)
- ㊽ 山伏(早川町)
- ㊾ 十枚山(南部町)
- ㊿ 篠井山(南部町)
- ㊱ 貫ヶ岳(南部町)
- ㊲ 高ドッキョウ(南部町)
- ㊳ 白鳥山(南部町)
- 富士・御坂山系
- ㊴ 富士山(富士吉田市・鳴沢村)
- ㊵ 三ツ峠山(西桂町・富士河口湖町・都留市)
- ㊶ 達沢山(笛吹市)
- ㊷ 黒岳(笛吹市・富士河口湖町)
- ㊸ 釈迦ヶ岳(笛吹市)
- ㊹ 大板山(笛吹市)
- ㊺ 春日山(笛吹市)

㊻ 滝戸山(甲府市・笛吹市)

- ㊼ 節刀ヶ岳(笛吹市)
- ㊽ 十二ヶ岳(富士河口湖町)
- ㊾ 王岳(甲府市・富士河口湖町)
- ㊿ 三方分山(甲府市・身延町・富士河口湖町)
- ㊱ 鏡ヶ岳(市川三郷町・身延町)
- ㊲ 足和田山(富士河口湖町・鳴沢村)
- ㊳ 竜ヶ岳(身延町・富士河口湖町)
- ㊴ 毛無山(身延町)
- ㊵ 長者ヶ岳(南部町)
- ㊶ 三石山(身延町・南部町)
- ㊷ 思親山(南部町)
- 八ヶ岳・秩父山系
- ㊸ 赤岳(北杜市)
- ㊹ 権現岳(北杜市)
- ㊺ 竈笠山(北杜市)
- ㊻ 横尾山(北杜市)
- ㊼ 小川山(北杜市)
- ㊽ 瑞牆山(北杜市)
- ㊾ 金峰山(甲府市・北杜市)
- ㊿ 国師ヶ岳(山梨市)

㊼ 甲武信ヶ岳(山梨市)

- ㊽ 鶏冠山(山梨市)
- ㊾ 破風山(山梨市)
- ㊿ 雁坂嶺(山梨市)
- ㊱ 笠取山(甲州市)
- ㊲ 飛龍山(丹波山村)
- ㊳ 雲取山(丹波山村)
- ㊴ 鶏冠山(甲州市)
- ㊵ 黒金山(山梨市)
- ㊶ 乾徳山(山梨市)
- ㊷ 小樺山(山梨市)
- ㊸ 茅ヶ岳(韮崎市・北杜市・甲斐市)
- ㊹ 曲岳(甲斐市)
- ㊺ 黒富士(甲府市)
- ㊻ 太刀岡山(甲府市・甲斐市)
- ㊼ 羅漢寺山(甲府市・甲斐市)
- ㊽ 帯那山(甲府市・山梨市)
- ㊾ 要害山(甲府市)
- ㊿ 兜山(笛吹市・山梨市)
- ㊱ 大蔵経寺山(甲府市・笛吹市)