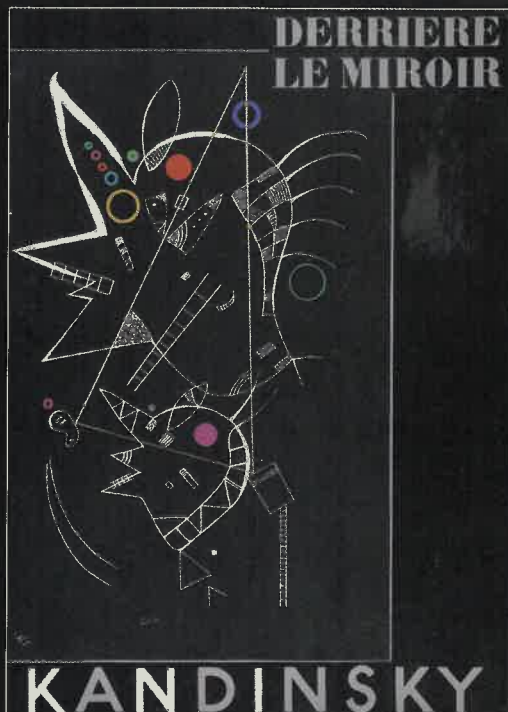


シャガール、  
ピカソ、  
ダリから  
ロックウェルまで



ジョアン・ミロ《夏》 美術文芸誌「ヴェルヴ」3号に収録 1938年 リトグラフ  
© Successió Miró / ADAGP, Paris & JASPAR, Tokyo, 2023 E5279



ワシリー・カンディンスキー 美術誌「デリエール・ル・ミロワール」の表紙 1957年 リトグラフ

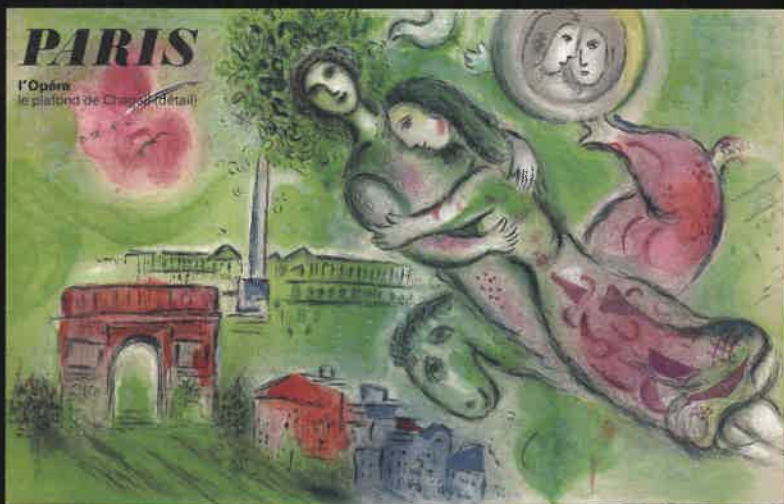
カラフルでワンダフルな

# 20世紀巨匠の

## 版画達展

2023.9/2 (sat) - 11/5 (sun)

Sasa Adairコレクション



マルク・シャガール《ロミオとジュリエット》1964年 リトグラフ © ADAGP, Paris & JASPAR, Tokyo, 2023, Chagall® E5279



アルフォンス・ミュシャ《春》と《秋》マッソンチョコレート1897年カレンダー用のリトグラフ 1896年 リトグラフ

開館時間／午前9時30分～午後5時(入館は午後4時30分まで)  
休館日／9月4日(月)、11日(月)、19日(火)、25日(月)、10月2日(月)、10日(火)、16日(月)、23日(月)、30日(月)  
企画協力／E.M.Iネットワーク  
後援／NHK甲府放送局、山梨日日新聞社、山梨放送、テレビ山梨、  
朝日新聞甲府総局、毎日新聞甲府支局、読売新聞甲府支局、産経新聞甲府支局、  
時事通信社甲府支局、山梨新報社、エフエム富士、エフエム甲府、日本ネットワークサービス、  
峡西CATV、白根ケーブルネットワーク、富士川CATV  
入館料／一般500(400)円・大高生300(240)円・中小生200(160)円 ( )内20名以上団体割引料金



南アルプス市立美術館  
MINAMI ALPS CITY MUSEUM OF ART  
〒400-0306  
山梨県南アルプス市小笠原1281  
TEL 055-282-6600 FAX 055-282-6601

\*画像の無断転載(二次使用)は禁止します。

