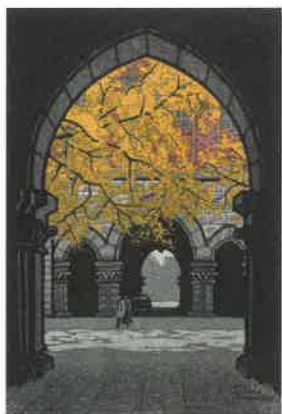


《学園の春》



《日光の猿》



《公孫樹》



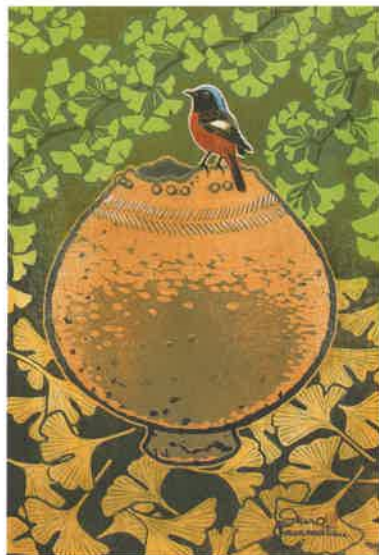
《ちょうちょううお》

笠松紫浪木版画展

Vol.2



《白い猫》



《弥生土器》

2023.
4.8(sat)
→ 6.11(sun)

開館時間／午前9時30分～午後5時(入館は午後4時30分まで)
休館日／4月10日(月)、17日(月)、24日(月)、
5月1日(月)、8日(月)、15日(月)、22日(月)、29日(月)、
6月5日(月)
入館料／一般320円、大高生260円、中小生160円



南アルプス市立美術館

MINAMI ALPS CITY MUSEUM OF ART

〒400-0306

山梨県南アルプス市小笠原1281

TEL 055-282-6600 FAX 055-282-6601

