

E19 長野道 リニューアル工事

麻績IC ⇒ 更埴IC (下り線) 終日車線規制

2022
8/22(月) → 11/5(土)


天候、作業進捗等により規制期間を変更する可能性があります。

工事区間・工事日程

下り線 (麻績IC → 更埴IC) 橋りょう更新工事

2022年8月22日(月) → 11月5日(土)

(76日間)

凡例
 : 走行車線規制
 : 追越車線規制

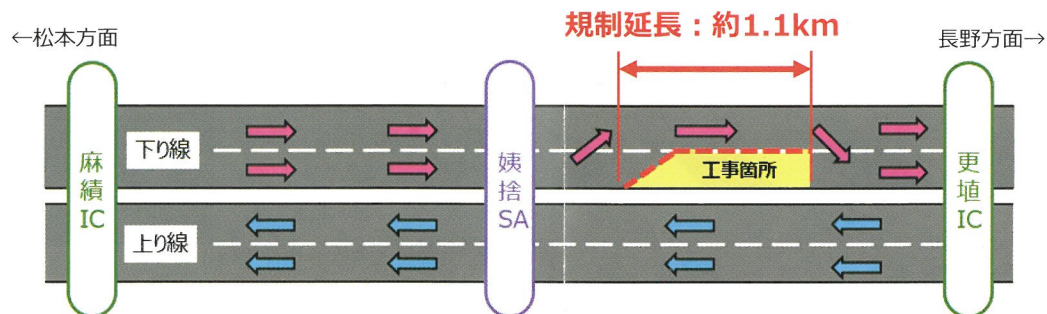
令和4年8月							令和4年9月							令和4年10月							令和4年11月						
日	月	火	水	木	金	土	日	月	火	水	木	金	土	日	月	火	水	木	金	土	日	月	火	水	木	金	土
	1	2	3	4	5	6					1	2	3							1			1	2	3	4	5
7	8	9	10	11	12	13	4	5	6	7	8	9	10	2	3	4	5	6	7	8	6	7	8	9	10	11	12
14	15	16	17	18	19	20	11	12	13	14	15	16	17	9	10	11	12	13	14	15	13	14	15	16	17	18	19
21	22	23	24	25	26	27	18	19	20	21	22	23	24	16	17	18	19	20	21	22	20	21	22	23	24	25	26
28	29	30	31				25	26	27	28	29	30	23	24	25	26	27	28	29	27	28	29	30				
													30	31													

工事内容

追越車線・走行車線ごとに分けて、老朽化した橋の床版を撤去し、新しい床版を設置します。



規制内容



車線規制により現状の片側2車線から1車線へ減少となります。また、時期により通行可能な車線が切り替わります。

ご注意ください

- ・お出かけ前に最新の交通情報をご確認のうえ、時間に余裕を持ってお出かけください。
- ・車線規制に伴い車線が減少している箇所では追突事故が増えています。車線規制区間を通行される際には、案内標識に従い、十分に速度を落として安全な速度で走行をお願いします。
- ・工事箇所付近では、工事用車両の出入りがありますので、前方に十分注意して通行をお願いします。