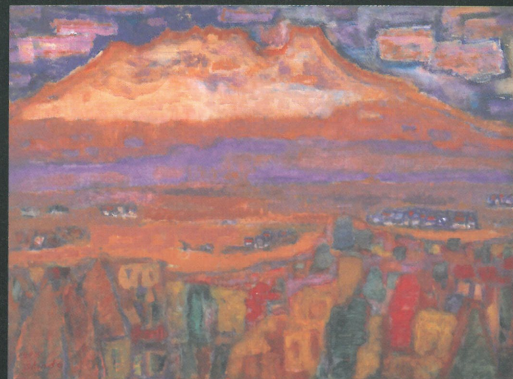




土橋芳次《春の丘憩う娘たち》



進藤春木《八ヶ岳新雪》



植原久和代《桜桃》

開館30周年記念

美術館のスター作品 勢揃い展

令和3年10月16日(土)～令和4年1月16日(日)
〔前期:10月16日(土)～11月28日(日)／後期:12月1日(水)～令和4年1月16日(日)〕



のむら清六《紅牡丹》



名取春仙《再挙》

開館時間 / 午前9時30分～午後5時(入館は午後4時30分まで)
休館日 / 10月18日(月)、25日(月) 11月1日(月)、4日(木)、8日(月)、15日(月)、
22日(月)、24日(水)、29日(月)、30日(火)、12月6日(月)、
13日(月)、20日(月)、27日(月)～1月4日(火)、1月11日(火)
入館料 / 一般320円・大高生260円・中小生160円



南アルプス市立美術館

MINAMI ALPS CITY MUSEUM OF ART

開館30周年記念



〒400-0306

山梨県南アルプス市小笠原1281

TEL 055-282-6600 FAX 055-282-6601