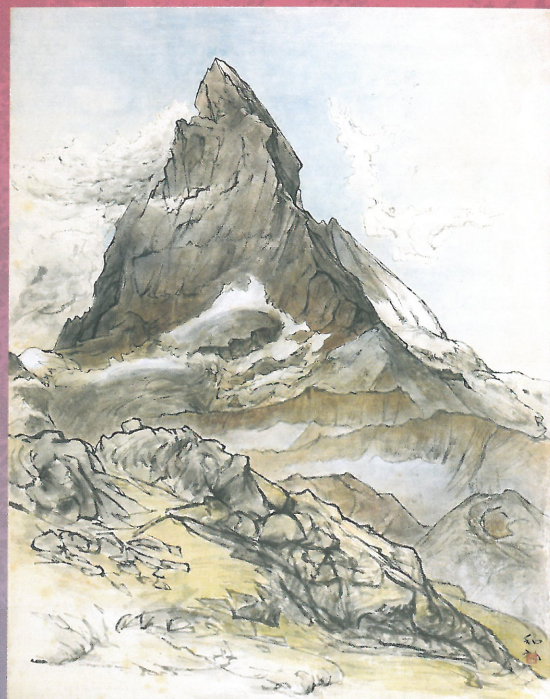


南アルプスとスイス
山々と花の旅

宮本和郎展

令和3年9月4日(土)～10月10日(日)



《マッターホルン「ゴルナーグラードからの道」》2001年



《キタダケトリカブト》2003年



《岩場のエーデルワイスやセンペルビウムモンタナム》2000年



《南アルプス 果樹の四季》2009年

開館時間／午前9時30分～午後5時(入館は午後4時30分まで)
休館日／9月6日(月)、13日(月)、21日(火)、24日(金)、27日(月)
10月4日(月)

会場／南アルプス市立美術館
主催／南アルプス市立美術館
入館料／一般320円・大高生260円・中小生160円

開館30周年記念



南アルプス市立美術館

〒400-0306

山梨県南アルプス市小笠原1281

MINAMI ALPS CITY MUSEUM OF ART TEL 055-282-6600 FAX 055-282-6601