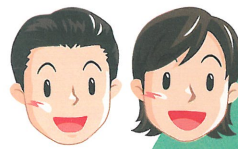


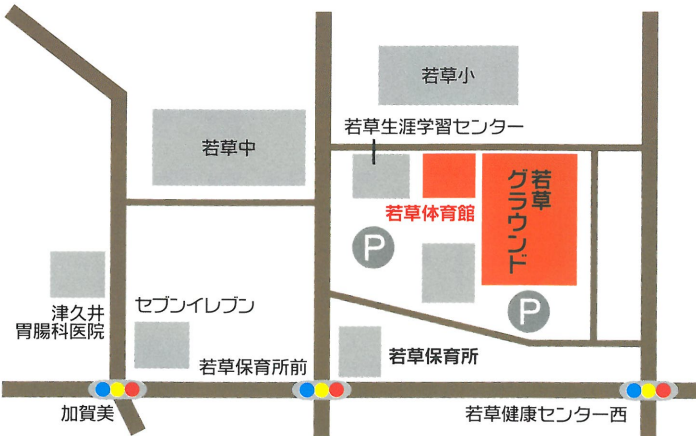
# 会場案内図



やってみよう!!  
「スポラリ」

## <会場案内について>

- 駐車場周辺に誘導員を配置しますので指示に従ってください。
- 駐車場に限りがありますので、お車の乗り合わせにご協力ください。



## ● 持ち物

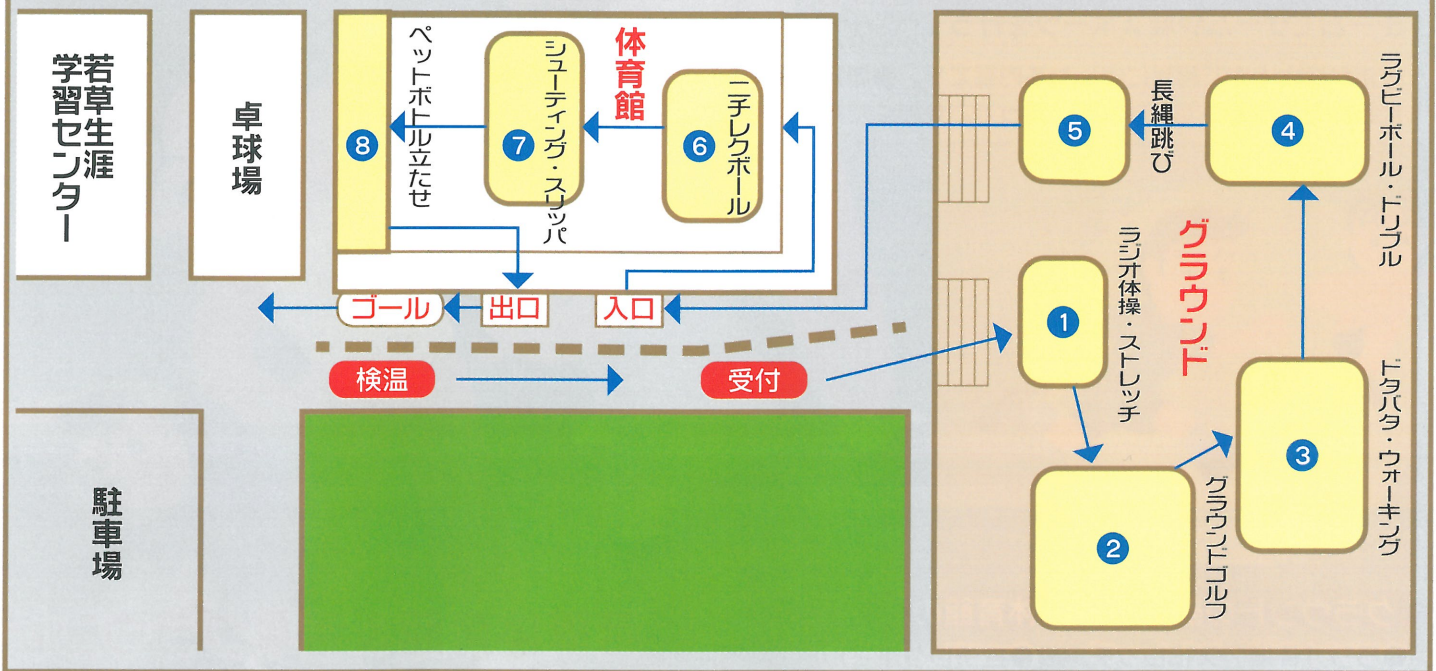
誓約書、通知書、マスク、室内用スリッパ（室内シューズも可）、飲み物、タオル等  
（飲み物の配布はありませんのでご注意ください）

## 注意事項



- 運動のできる服装でご参加ください。
- 雨天中止です。
- 体育館フロアでの食事は禁止です。（飲み物は可）
- 新型コロナウイルスの感染拡大状況により大会を中止する場合があります。  
中止等に関する情報は南アルプス市のホームページにてお知らせいたしますのでご確認ください。
- 参加チーム代表者には、申込み締め切り後、誓約書・通知書を送付します。大会3日前までに通知が届かない場合はご連絡ください。

## ● 競技レイアウト



主催 南アルプス市スポーツ推進委員会・南アルプス市教育委員会  
お申込み・お問い合わせ 南アルプス市教育委員会生涯学習課 TEL055-282-7778 FAX055-282-6427(郵送・FAX可)

キリトリ

## 第18回南アルプス市スポーツラリー大会参加申込書

締切 3月11日(木)午後5時まで

代表者氏名				( 歳 )
住所	〒	緊急連絡先 ( ) - -		
チーム名			参加人数	名
代表者以外の参加者氏名と年齢	氏名	( 歳 )	氏名	( 歳 )
	氏名	( 歳 )	氏名	( 歳 )

※小学校3年生以下がメンバーに含まれるチームは、20歳以上の大人が必ず付き添ってください